

MARCHE UEMOA

Taux directeurs		Taux monétaires interbancaires			Rendements obligataires (1)	
Taux de pension	4,25%	1 M	Interbancaire 5,00%	Pension 4,75%	2 A	5,25%
Taux d'escompte	4,75%	3 M	5,25%	5,00%	10 A	6,50%
Taux moyen de l'appel d'offres (7 J)		6 M	5,50%	5,25%		
		12 M	6,00%	5,75%		

Cotations BRM - Dépôts monétaires		Cotations BRM - Titres du Marché Monétaire					
1 M	4,25%		Nature	Coupon	Maturité	Prix (2)	Rendement
3 M	4,50%						
6 M	4,75%		Côte d'Ivoire	Bon	22/09/2009	92,80	5,25%
12 M	5,25%		Sénégal	Obligation	27/06/2017	99,19	5,70%

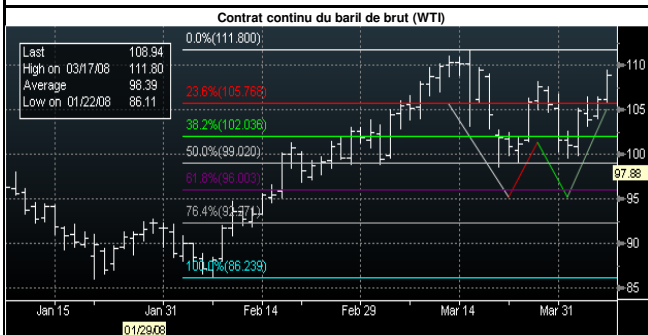
Indices BRVM			Actions cotées à la BRVM			Obligations cotées à la BRVM			
	Veille	Variation		Veille	Variation		Coupon	Maturité	Cours (2)
BRVM 10	256,36	-0,18%	SONATEL SN	182 000	1 000	Côte d'Ivoire	6,50%	15/07/2009	99,90
BRVM composite	226,52	-0,29%	PALM CI	17 600	1 095	Sénégal	5,50%	25/07/2010	100,00
			SHELL CI	17 600	950	Togo	6,50%	28/02/2011	100,00

MARCHES INTERNATIONAUX

Taux de change			Taux directeurs		Taux monétaires interbancaires par devises			
	Actuel	Variation				EUR	USD	GBP
EUR/USD	1,5709	-0,20%	BCE	4,00%	1 M	4,35%	2,72%	5,66%
EUR/JPY	160,93	-0,73%	FED	2,25%	3 M	4,74%	2,71%	5,95%
EUR/GBP	0,7902	-0,15%	BOE	5,25%	6 M	4,75%	2,68%	5,92%
					12 M	4,75%	2,59%	5,80%

Rendements obligataires				Indices			Matières premières		
	2 A	5 A	10 A		Actuel	Variation		Actuel	Variation
Allemagne	3,57%	3,75%	4,01%	Allemagne	6 821,03	0,85%	Or (Usd/once)	923,75	0,91%
France	3,77%	3,92%	4,25%	France	4 944,60	0,89%	Pétrole (Usd/baril)	108,74	2,40%
Etats-Unis	1,94%	-	3,56%	Etats-Unis	12 615,93	0,09%	Café (Usd/tonne)	2 222,0	-1,16%
							Cacao (Gbp/tonne)	1 307,0	2,11%

COMMENTAIRE DE LA SEMAINE



Points charlistes

Résistances

Supports

Après avoir atteint un plus haut historique à 111,80 dollars, le cours du baril de brut (WTI) s'est replié jusqu'à 99,0 dollars US, coïncidant avec le retracement de 50% de la hausse démarrée en février 2008 (86,24) et terminée en mars 2008 (111,80). Sur le niveau technique de 99,0 dollars US, le baril de brut a bénéficié d'un courant acheteur, lequel s'est intensifié au franchissement du seuil de 108,0 dollars US, à un moment où l'Organisation des Pays Producteurs de Pétrole (OPEP), qui représente 40% de la production mondiale, a indiqué qu'elle n'envisageait pas d'accroître sa production. Selon l'OPEP, la hausse des cours résulte moins d'une insuffisance d'offre que des effets conjugués de l'affaiblissement généralisé du dollar US, de l'insuffisance des capacités de raffinage et de tensions géopolitiques. Sur le plan de l'analyse technique, le franchissement du seuil de 108,0 dollars US a validé la formation en "W", dessinée par les cours du baril de brut. Ceux-ci sont ainsi attendus en hausse au cours des prochains jours en direction de 111,80 dollars US, dont la rupture ouvrirait la voie vers 117,0 dollars US (objectif théorique de la figure en "W").

(1) Les rendements sont ceux d'emprunts, in fine, émis par des Etats de l'Union, sur le marché monétaire.

(2) Les prix des titres sont exprimés en pourcentage de leur valeur nominale, hors coupon couru, avec une date indicative au 08 avril 2008.

Source : Bloomberg

Banque Régionale de Marchés

Immeuble La Rotonde, Rue Dr Thèze x Assane Ndoye
BP 32 040 Dakar Ponty Sénégal
Site web : www.brmbank.com

Contacts clientèle

Ibrahima FALL : (221) 33 889 60 90
Safétou Niang DEH : (221) 33 889 60 91
Mame Marie Sow SAKHO : (221) 33 889 60 83
Mintou WADE : (221) 33 889 60 82
Anta DIA : (221) 33 889 60 81

Les informations contenues dans cette Note sont destinées à l'usage exclusif de la clientèle de la Banque Régionale de Marchés (BRM). Elles ne constituent pas une recommandation ou une offre ferme de transaction par la BRM et sont données sans garantie de leur fiabilité ni de leur exhaustivité. Les cotations susmentionnées sont uniquement indicatives et susceptibles de modifications en fonction des conditions des marchés. Veuillez contacter notre Service clientèle pour les cotations à temps réel.